

## Vorläufiges Technisches Merkblatt

# WorléeCure VP 2243

Art.-Nr.: 312501-21196

Version: 12/2017

WorléeCure VP 2243 EP-Härter auf Basis von Polyaminaddukten.

### Technische Daten

Viskosität bei 25°C	850 ± 50	mPas	Rheometer, 60/2°, 30 s <sup>-1</sup>
Aminzahl, Lieferform	280 ± 50	mg KOH/g	Anlehnung an DIN 16945
H-Äquivalent	115	g/Val.	Anwendungstechnisch ermittelt
Farbzahl	< 2	Gardner	DIN ISO 4630
Dichte bei 20 °C	1,05 ± 0,02	g/cm <sup>3</sup>	DIN EN ISO 2811-2
Gelierzzeit*	ca. 50	min.	DIN 16945
Pendelhärte	166	s	200 µm nach 7 d 20/50
Shore D	80		ISO 868, nach 7 d 20/50
<b>Lieferform</b>	100%		

\* mit EP-Harz, EEW: 187

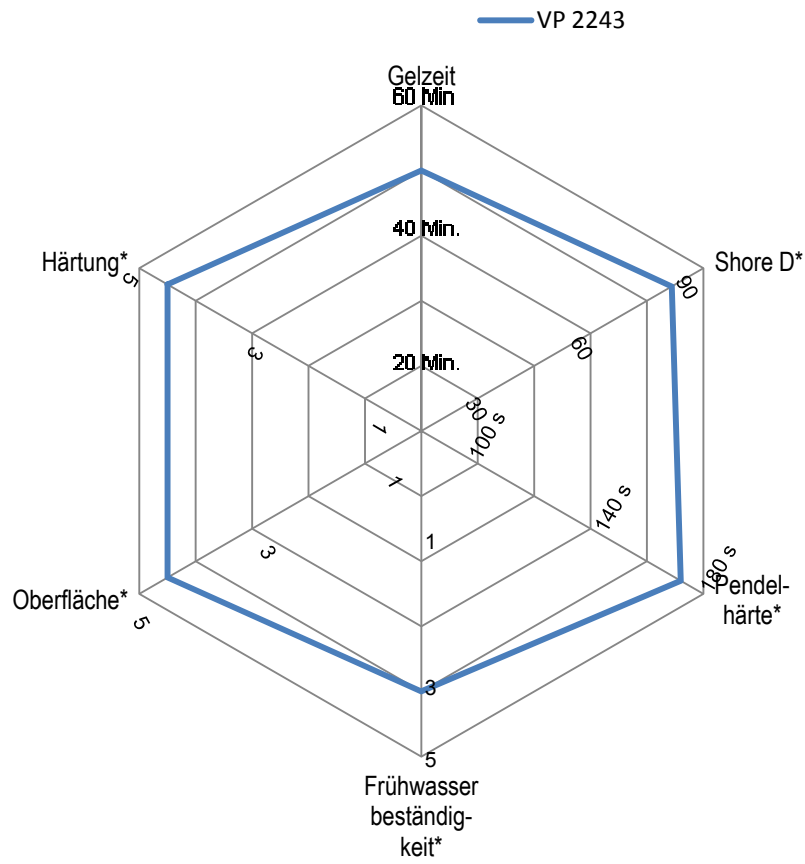
### Anwendung und Eigenschaften:

WorléeCure VP 2243 kann als Härterkomponente in lösemittelfreien Epoxid-Beschichtungssystemen eingesetzt werden. Der Härter ist universell sowohl für selbstnivellierende als auch für Mörtelsysteme einsetzbar, verfügt über gute Oberflächeneigenschaften und eine zügige Durchhärtung auch bei niedrigen Temperaturen.

### Lagerung:

WorléeCure VP 2243 sollte in einem fest verschlossenen Gebinde bei 10- 30°C gelagert werden.

**Leistungsprofil**

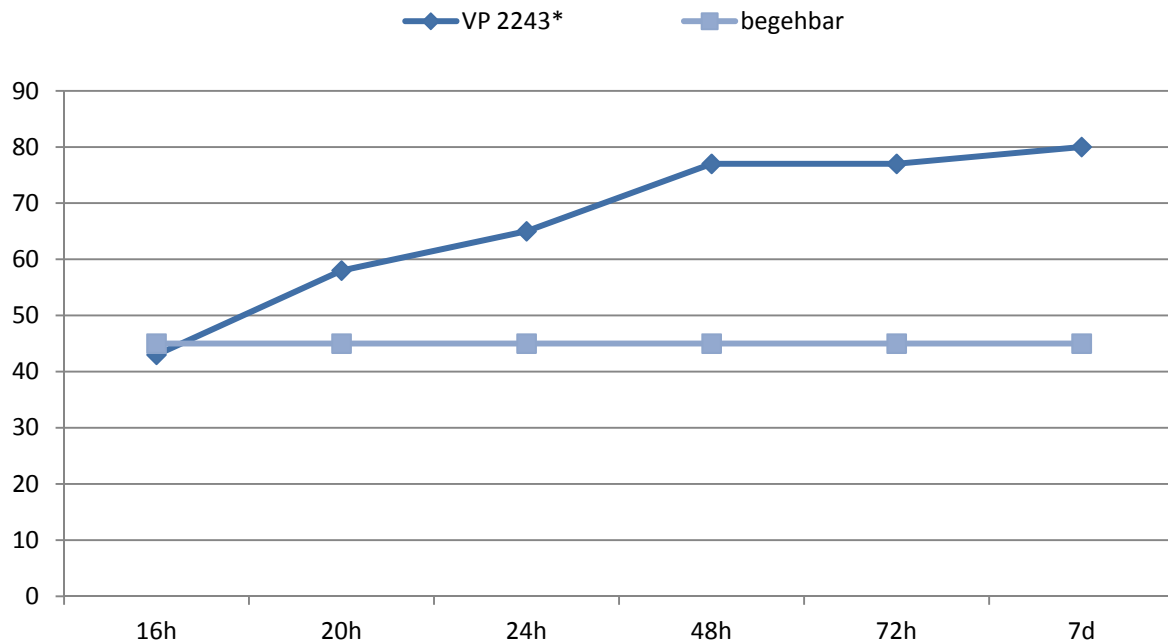


\* mit A/F-Harz (C12-C14 verdünnt)

1 = schlecht

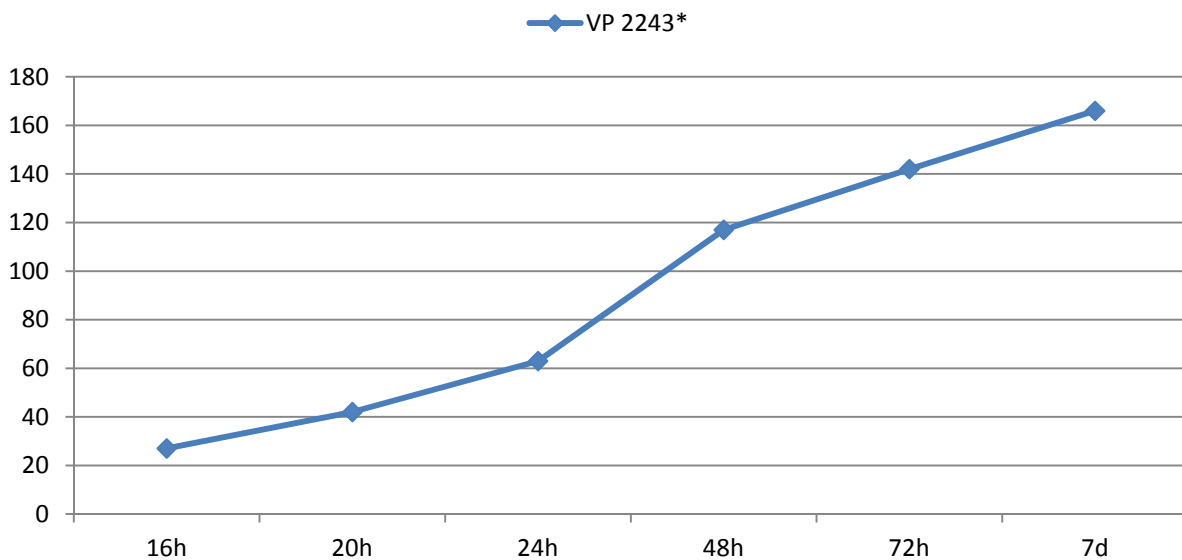
5 = sehr gut

**Shore-D bei 20°C/50 % RF**



\* mit A/F-Harz (C12-C14 verdünnt)

**Pendelhärte bei 20°C/50 % RF, 200 µm**



\* mit A/F-Harz (C12-C14 verdünnt)

Das in diesem vorläufigen technischen Merkblatt beschriebene Produkt ist ein Versuchsprodukt, das bislang noch nicht in der industriellen Produktion hergestellt wurde. Abschließende Langzeiterfahrungen liegen noch nicht vor. Dementsprechend übernimmt Worlée-Chemie GmbH für das Produkt keine Garantien oder Zusicherungen, insbesondere nicht für die Verwendbarkeit des Produkts.