

## Vorläufiges Technisches Merkblatt

# WorléeCure VP 2246

Art.-Nr.: 312501-20764

Version: 12/2017

WorléeCure VP 2246 ist ein Epoxidharzhärter auf Basis eines Polyaminadduktes.

### Technische Daten:

Viskosität bei 25°C	170 ± 50	mPas	Rheometer, C 60/2°, 30 s <sup>-1</sup>
Aminzahl, Lieferform	325 ± 50	mg KOH/g	Anlehnung an DIN 16945
H-Äquivalent	93	g/Val.	Anwendungstechnisch ermittelt
Farbzahl	< 2	Gardner	DIN ISO 4630
Dichte bei 20 °C	1,02 ± 0,02	g/cm <sup>3</sup>	DIN EN ISO 2811-2
Gelierzeit*	ca. 39	min	DIN 16945
Pendelhärte	171	s	200 µm n. 7 Tagen RT
Shore D	82		ISO 868, n. 7 d RT
<b>Lieferform</b>	100%		

\* mit EP-Harz, EEW: 187

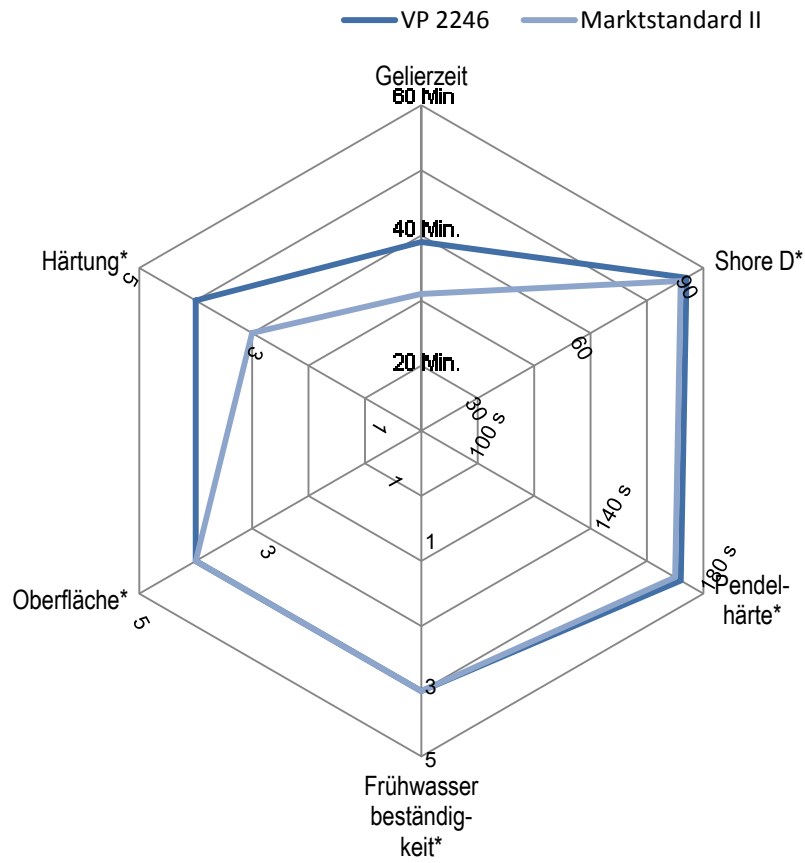
### Anwendung und Eigenschaften:

WorléeCure VP 2246 kann als Universalhärter für Laminier- und Beschichtungssysteme, hoch gefüllte Systeme, Mörtel, Primer und EP-Fußbodensysteme eingesetzt werden.

### Empfohlene Lager- und Transportbedingungen:

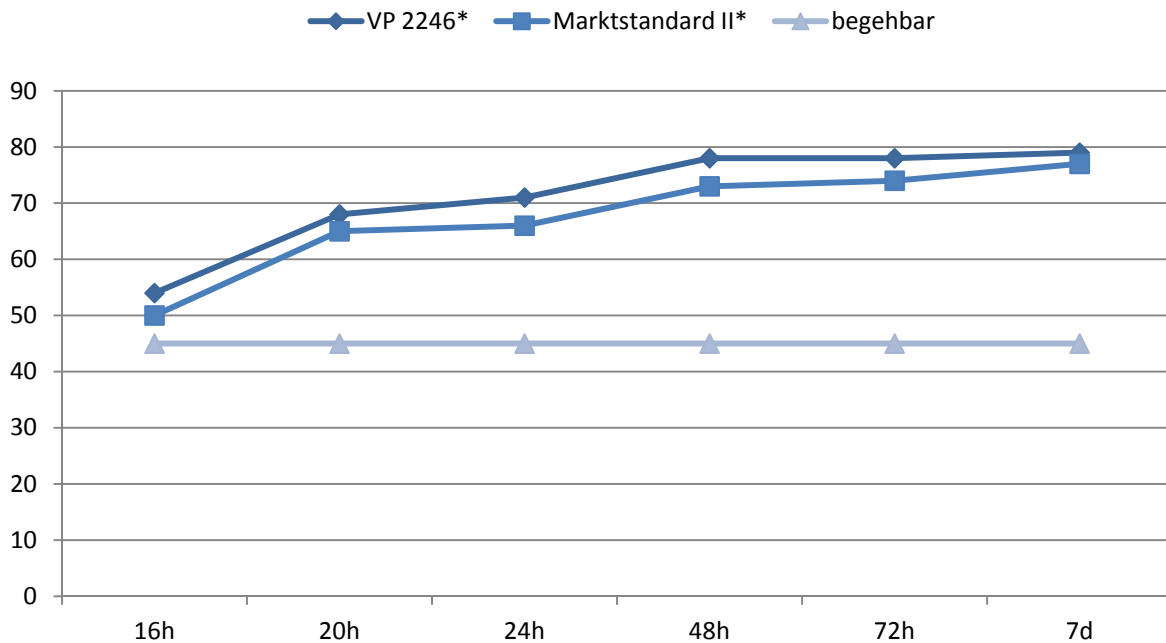
WorléeCure VP 2246 sollte vor Frost sowie direkter Sonneneinstrahlung geschützt werden. Bei sachgemäßer Lagerung in fest verschlossenen Originalgebinden bei 10-30°C ist das Produkt mindestens 12 Monate lagerfähig.

**Leistungsprofil**



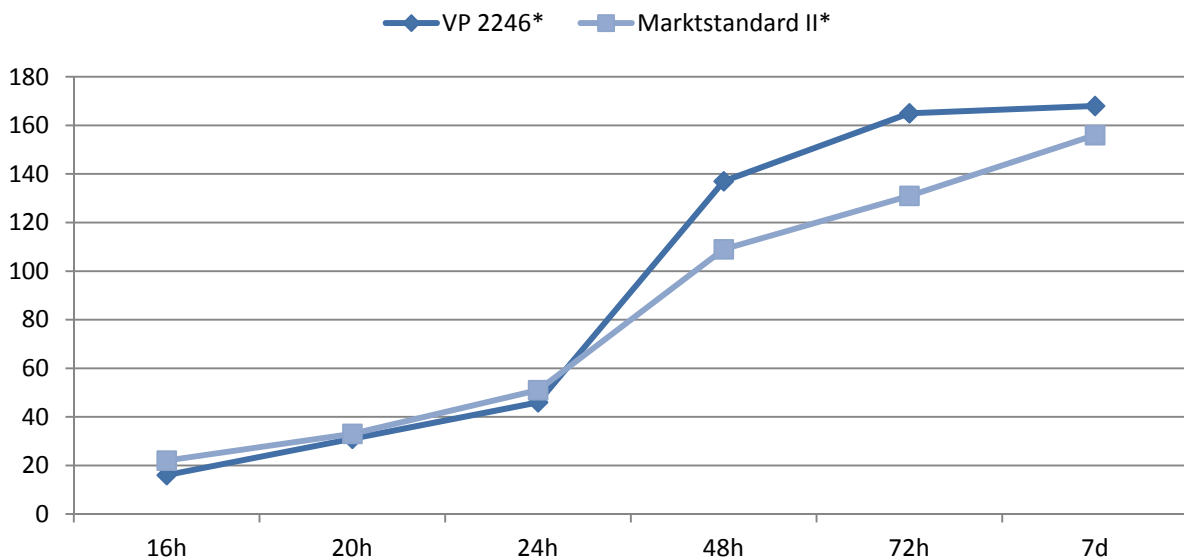
\* mit A/F-Harz (C12-C14 verdünnt)  
1 = schlecht  
5 = sehr gut

**Shore-D bei RT**



\* mit A/F-Harz (C12-C14 verdünnt)

**Pendelhärte bei 20°C/50 % RF, 200 µm**



\* mit A/F-Harz (C12-C14 verdünnt)

Das in diesem vorläufigen technischen Merkblatt beschriebene Produkt ist ein Versuchsprodukt, das bislang noch nicht in der industriellen Produktion hergestellt wurde. Abschließende Langzeiterfahrungen liegen noch nicht vor. Dementsprechend übernimmt Worlée-Chemie GmbH für das Produkt keine Garantien oder Zusicherungen, insbesondere nicht für die Verwendbarkeit des Produkts.